

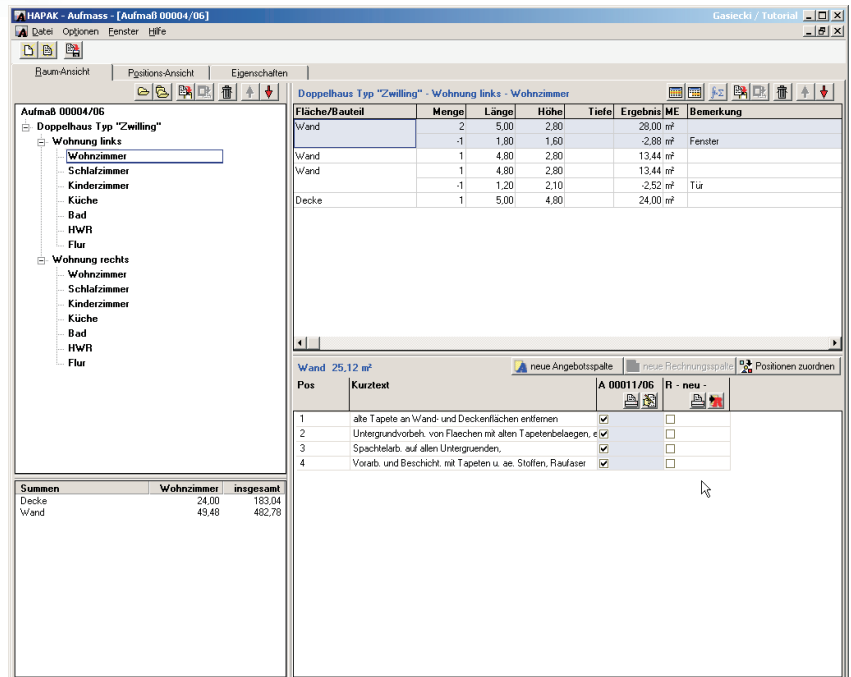
Das mobile Raumaufmass

Effektivieren Sie Ihre Unternehmenstätigkeit weiter mit mobilen Anwendungen. Mit dem mobilen Raumaufmaß gehören Doppelerfassungen der Vergangenheit an. Erfassen Sie Ihr Aufmass auf der Baustelle elektronisch und übernehmen es für weitere Abrechnungen nach HAPAK. In Verbindung mit einem Laser-Distanzmesser können Sie Ihren Zollstock getrost im Büro lassen.

Mit dem mobilen Aufmass können Sie:

- Aufmasse aus HAPAK importieren inclusive fertiger Raumstrukturen mit/ohne Maßangaben
- beliebige Raumstrukturen möglich
- Bauabschnitte/Räume erfassen
- Flächen, wie Wände, Decken, Böden etc. erfassen
- Maße der Flächen erfassen nach Höhe, Breite, Tiefe
- Maße mit beliebigen Formeln erfassen
- beliebige Abzüge für Fenster und Türen berücksichtigen
- je Bauabschnitt (z.B. Raum, Wohnung, Haus) automatisch Summen berechnen
- fertige Aufmasse nach HAPAK exportieren
- Aufmasse mit einem Laserdistanzmesser über Bluetooth an die mobile Anwendung übergeben

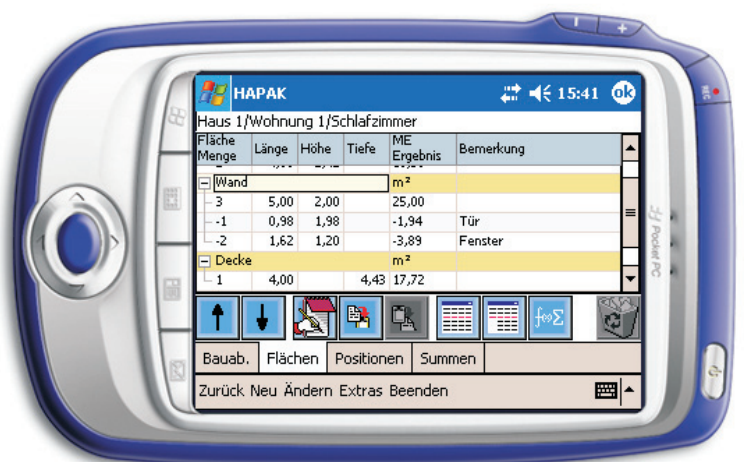
Das Raumaufmass in HAPAK



Bauabschnitte im Hochformat



Aufmasse für Flächen im Querformat



Mindestanforderungen an einen PDA/Pocket-PC:

- Pocket PC 200x oder Windows mobile 5@, Software ActiveSync installiert
- 64 MB RAM, besser 128 MB
- Display mit Auflösung ab 320 * 240 Punkte (QVGA=1/4-VGA)

Die mobilen Anwendungen von HAPAK laufen auf allen Pocket-PC's und Smartphones, die mit den Betriebssystemen Pocket PC 200x oder Windows mobile 5@ arbeiten. Die übersichtlichen Programme unterstützen die Arbeit im Hoch- oder im Querformat.