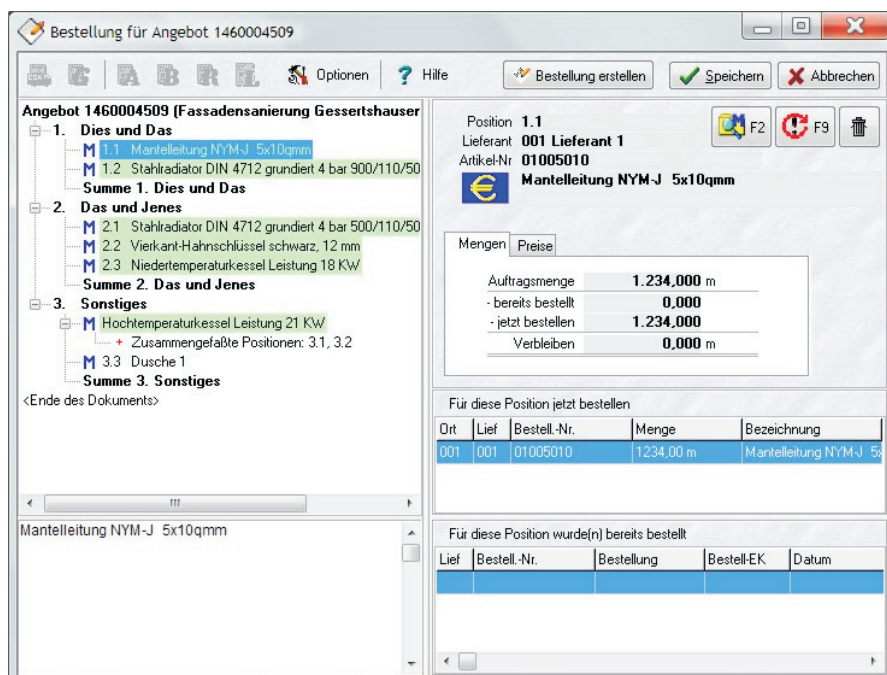
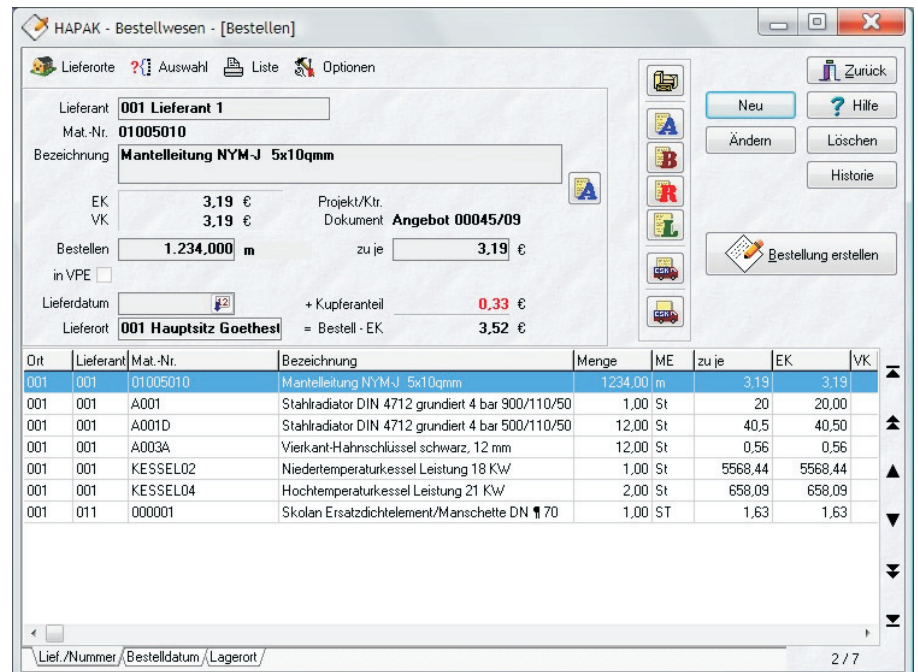


# Das Bestellwesen

Das Bestellwesen als Teil der Lagerverwaltung, aber auch separat erhältlich, dient zur Erzeugung und Verwaltung von Bestellungen sowie den Mengen der bestellten Artikel. Diese Bestellungen können manuell (Übernahme einzelner Artikel) oder aus einem Dokument (Angebot, Auftragsbestätigung ...) erzeugt werden. Es können mehrere Bestell-Formulare hinterlegt werden, falls einzelne Lieferanten besondere Anforderungen an die Bestellungen haben. Sie können Artikel aus dem Materialstamm oder aus dem Lager bestellen. Die Bestellung in Verpackungseinheiten und/oder Mengeneinheiten sind möglich. Als Lieferorte können beliebige Adressen hinterlegt werden. Mit der Bestell-Historie sind Sie in der Lage, über unterschiedlichste Filter eine Bestellverfolgung auszuführen.

## Das Bestellwesen bietet Ihnen:

- Erzeugen von Bestellungen mit Übernahme von Lagermaterial oder Materialien aus Stammdaten oder manuellen Positionen
- Erzeugen von Bestellungen aus Dokumenten (Angebot/ Auftragsbestätigung...) mit Berücksichtigung von Stücklistenpositionen
- Erzeugen von manuellen Bestellungen ohne Eintrag in Bestell-Historie
- Bestellen in Verpackungseinheiten oder Mengeneinheiten
- Vorgabe von Lieferorten
- Vorgabe von Lieferterminen
- Verwendung unterschiedlichster Bestellformulare
- Bestellen mit Preisvorgabe
- Berücksichtigung von Kupferwerten
- Zuordnung zu Projekten/Baustellen
- Bestell-Historie mit mehreren Filtern
- Bestellvorschläge bei Verwendung mit Lagerverwaltung



Bestellen Sie aus Ihren vorhandenen Dokumenten die benötigten Materialien. In Verbindung mit der Lagerverwaltung erstellt HAPAK für Sie unter Berücksichtigung des vorhandenen Lagerbestandes einen entsprechenden Bestellvorschlag. Sie können jederzeit eingreifen und Mengen und Preise ändern bzw. weitere Positionen in die Bestell-Liste hinzufügen oder gegebenenfalls Materialien auch aus der Bestell-Liste entfernen. HAPAK erstellt selbstverständlich mehrere Bestellungen, wenn die Materialien von unterschiedlichen Lieferanten kommen sollen. Geben Sie zu jeder Bestellung Ihr geplantes Lieferdatum und/oder eine Lieferadresse an. Gestalten Sie Ihre Bestell-Formulare nach Ihren Wünschen oder entsprechend den Anforderungen Ihrer Lieferanten.