

Über die OCI-Schnittstelle (Open Catalog Interface) kann ein im Großhandels-Shop zusammengestellter Warenkorb direkt in ein HAPAK-Dokument übernommen werden. OCI wird von verschiedenen Großhändlern (vor Allem im Elektrobereich) unterstützt (ein Beispiel ist Sonepar Deutschland).

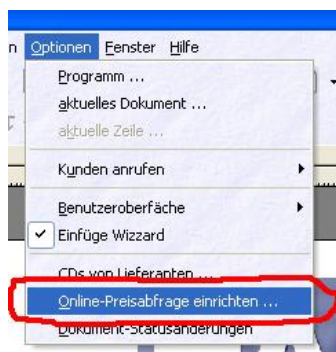
Die OCI-Schnittstelle steht ab Version 10.2 zur Verfügung.

Einrichtung der Schnittstelle

Die Einrichtung kann wahlweise in der Dokumentbearbeitung oder im Materialstamm erfolgen. Beides führt zu demselben Ergebnis.

1. Konfigurationsdialog öffnen

Dokumentbearbeitung



Optionen Materialstamm



2. Zugangsdaten im Konfigurationsdialog eintragen

- Schnittstelle OCI auswählen
- Lieferanten auswählen, für den die Schnittstelle eingerichtet wird
- URL eintragen (über die Glühbirne kann aus einer Liste gewählt werden)
- Zugangsdaten eintragen
- sofern notwendig, Firmennummer eintragen (siehe folgenden Hinweis)
- Konfiguration speichern
- Dialog schließen



Bei einigen Lieferanten ist es notwendig, die Kundennummer mit führenden Nullen auf 6 oder 7 Stellen aufzufüllen. Leider wird dies von den Lieferanten oftmals nicht erwähnt. Ergebnis ist, daß die Anmeldung fehlschlägt. Wie die Kundennummer genau auszusehen hat kann man herausfinden, indem man sich normal über einen Browser im Shop anmeldet und sich dort die eigene Kundennummer ansieht. Genauso wie dort dargestellt muß sie in der Konfiguration eingetragen werden.

Hinweis zur Firmen-Nr:

Sonepar erwartet in der Anmeldung die Übertragung einer Unternehmensnummer. Über diese werden die verschiedenen Teilbereiche/Regionen unterschieden. Ohne diese Nummer schlägt die Anmeldung fehl. Wird ein Eintrag über die Glühbirne ausgewählt, so wird die Firmen-Nr. bei Sonepar automatisch eingetragen. Laut Sonepar sind folgende Nummern vergeben:

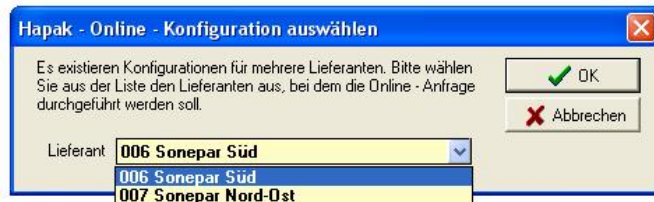
- 1/1 SONEPAR WEST
- 1/5 OTTO KUHMANN
- 1/6 IEH
- 1/7 SONEPAR SÜD

1/12 SONEPAR NORD-O. GMBH

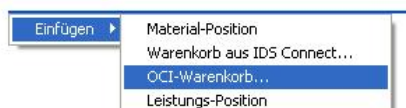
Nutzung der Schnittstelle

Die entsprechenden Menüträge sind nur sichtbar, wenn für mindesten einen Lieferanten eine Schnittstelle eingerichtet wurde.

Existieren Konfigurationen für mehrere Lieferanten, so wird gefragt, welcher Lieferant kontaktiert werden soll.



1. Warenkorb einfügen



2. Warenkorb an Jumbo anhängen oder in Jumbo einfügen (bspw. für die Kalkulation von GAEB-LV's)



Stand 23.09.2010