

Über die Web Connect-Schnittstelle können direkt Informationen zu einem bestimmten Artikel aus dem Shop des Großhändlers abgerufen werden. Es werden keine Daten vom Shop an HAPAK zurückgegeben. Die Schnittstelle kann bei Lieferanten verwendet werden, deren Shops eine HTTP-basierte Abfrage erlauben. Ein Beispiel hierfür ist Wiedemann/Wesemeyer.

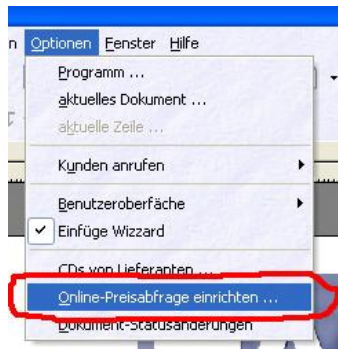
Die Web Connect-Schnittstelle steht ab Version 10.2 zur Verfügung.

Einrichtung der Schnittstelle

Die Einrichtung kann wahlweise in der Dokumentbearbeitung oder im Materialstamm erfolgen. Beides führt zu demselben Ergebnis.

1. Konfigurationsdialog öffnen

Dokumentbearbeitung



Optionen Materialstamm



2. Zugangsdaten im Konfigurationsdialog eintragen

- Schnittstelle <Artikel-Abfrage> auswählen
- Lieferanten auswählen, für den die Schnittstelle eingerichtet wird
- URL eintragen (über die Glühbirne kann aus einer Liste gewählt werden) (siehe folgenden Hinweis)
- Zugangsdaten eintragen
- Konfiguration speichern
- Dialog schließen



Hinweis zur URL:

Die URL muß den kompletten Shop-Aufruf enthalten, inklusive aller Parameter. Den grundsätzlichen Aufbau legt der Shop-Betreiber fest und teilt ihn dem Kunden mit. Es können Datenfelder enthalten sein, die beim Aufruf von der Schnittstelle automatisch durch die entsprechenden Werte ersetzt werden. Das Datenfeld {Param} für die Übergabe der Artikelnummer muß immer enthalten sein. Folgende Datenfelder sind möglich:

- {Login} Login aus den Zugangsdaten
- {PassWd} Passwort aus den Zugangsdaten
- {KndNr} Kundennummer aus den Zugangsdaten
- {Param} Artikel-Nummer, zu der Informationen abgerufen werden sollen

Bspw. muß die URL für die Anfrage bei Wiedemann in der Konfiguration folgendermaßen hinterlegt werden:

http://shop.wiedemann.de/fis/fisesales/login_auto.htm?c_user={Login}&c_pwd={PassWd}&c_site=detail&c_matnr={Param}

Nutzung der Schnittstelle

Die Schaltflächen sind nur sichtbar, wenn für den entsprechenden Lieferanten eine Schnittstelle eingerichtet wurde.

Artikelinformationen abrufen (Dokumentbearbeitung und Materialstamm)

Dokumentbearbeitung (Kalkulationsdialog)



Materialstamm



Stand 23.09.2010